

ISO 9001  
ISO 14001  
全社登録

Feel The Color

超速乾厚膜形カラーさび止め塗料

# カラー速乾60

速乾性で厚膜の省工程タイプのさび止め塗料



JIS K 5621 2種・3種  
F☆☆☆☆



神東塗料

超速乾厚膜形カラーさび止め塗料

# カラー速乾60

## カラー速乾60の特長

### 規格

JIS K 5621 2種・3種適合品です。



超速乾

超速乾(指触乾燥5分)タイプで、その日のうちに上塗り塗装ができます。



鉛・クロムフリー

鉛やクロムなどの有害重金属を配合しない、グリーン対応品です。

### 省工程

スプレー塗装で70 $\mu$ m/回が可能ですから、省工程化が可能です。



さび止め

さび止めペイントです。



はけ対応



エアレス対応

はけ塗り・エアレススプレーでの使用に対応しています。

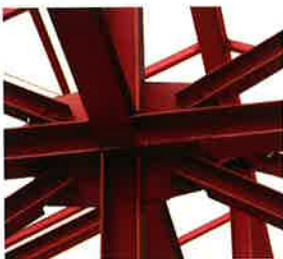
### 着色タイプ

赤さび色・ライトグリーン・オーカー・ライトグレー・その他淡彩調色が可能なカラーさび止めです。

### ホルムアルデヒド放散等級 F☆☆☆☆

JIS規格に基づくF☆☆☆☆塗料で、安心して使えます。

## 用途 鉄骨、建築鉄部、シャッター、屋内外機器類等



## 商品構成

品名	容量
カラー速乾60	20kg
色相	使用シンナー
赤さび色、ライトグリーン、オーカー、ライトグレー、淡彩調色	速乾プライマーシンナー(16L) 塗料用シンナー(16L・4L)

## カラー

※この色見本は印刷のため、実際の色とは若干異なります。



赤さび色  
(日塗工 09-40L近似)



ライトグリーン  
(日塗工 45-60D近似)



オーカー  
(日塗工 19-85L近似)



ライトグレー  
(日塗工 N-75近似)

カラー速乾60は変性アルキド樹脂をベースとした、超速乾厚膜形の鉛・クロムフリーさび止め塗料です。鉄骨・建築物等の省工程、工期短縮用のさび止めとして最適です。

## 標準塗装仕様例

### ■フタル酸樹脂塗料仕上げ

工程	塗料名	膜厚 ( $\mu\text{m}/\text{回}$ )	塗装方法	塗り回数	シンナー名 希釈率 (wt/%)	塗付量 ( $\text{g}/\text{m}^2$ )	塗装間隔 (23°C)
素地調整	ディスクサンダー、ワイヤブラシ等で、さび、黒皮を除去する。(ISO St 2~3)						
下 塗	カラー速乾60	70	エアレス	1	速乾プライマーシンナー 5~10 ※1	300	3時間~3ヵ月
		35	は け	2		140	
上 塗	スペースエース	20	エアレス	2	塗料用シンナー 5~15	130	16時間~3ヵ月
			は け			100	

### ■合成樹脂調合ペイント(省工程形)

工程	塗料名	膜厚 ( $\mu\text{m}/\text{回}$ )	塗装方法	塗り回数	シンナー名 希釈率 (wt/%)	塗付量 ( $\text{g}/\text{m}^2$ )	塗装間隔 (23°C)
素地調整	ディスクサンダー、ワイヤブラシ等で、さび、黒皮を除去する。(ISO St 2~3)						
下 塗	カラー速乾60	70	エアレス	1	速乾プライマーシンナー 5~10 ※1	300	3時間~3ヵ月
上 塗	SPワイド	50	エアレス	1	塗料用シンナー 5~15	280	1日~3ヵ月
			は け			220	

※1 夏期等スプレーでダストが著しい場合は、速乾プライマーシンナーを使用しないでください。

## 塗料データガイド

品名		カラー速乾60				
概要	塗料のタイプ	一般さび止めペイント(合成樹脂系)				
	色	赤さび色・ライトグリーン・オーカー・ライトグレー・淡彩調色				
設計値	容量	20kg				
	密度	1.5 $\text{mg}/\text{ml}$				
	加熱残分	73 wt%				
	WET/DRY比	0%=1.9 10%=2.3 20%=2.6				
塗装案内	適正塗装方法	エアレススプレー・はけ				
	仕様	スプレー仕様	標準膜厚70 $\mu\text{m}$	標準使用量 300 $\text{g}/\text{m}^2$		
		はけ仕様	標準膜厚35 $\mu\text{m}$	標準使用量 140 $\text{g}/\text{m}^2$		
	塗装環境条件	温度 5~40°C	湿度 85%以下			
	塗装適正粘度	エアレススプレー 30~60秒(IHSカ7°)				
	使用シンナー	速乾プライマー・塗料用シンナー				
	乾燥時間	指触	5°C	10°C	20°C	30°C
			10分(25分)	10分(20分)	5分(15分)	5分(10分)
		歩行可能	8時間	5時間	3時間	2時間
			完全硬化	10日	10日	7日
注:( )内は塗料用シンナー使用時の数値を示します。						
塗重間隔	MIN	8時間	5時間	3時間	2時間	
	MAX	3ヵ月	3ヵ月	3ヵ月	3ヵ月	
適正希釈率	エアレス	10~15%	10~15%	5~10%	5~10%	
	は け	5~10%	5~10%	5~10%	5~10%	

※上記数値は標準値を示します。

## 安全衛生

品名	カラー速乾60		
	塗料	速乾プライマーシンナー	塗料用シンナー
有機則区分	2種	2種	3種
危険物分類	4類2石・Ⅲ	4類2石・Ⅲ	4類2石・Ⅲ
ホルムアルデヒド放散等級	F☆☆☆☆	—	—
特化則区分	—	—	—

※安全衛生の詳細についてはSDSをご参照してください。

## 性状・試験成績

試験項目	規 格		品質
	JIS K 5621 一般さび止めペイント 2種		
容器の中の状態	かき混ぜたとき、堅い塊がなく一様になる。		合格
塗装作業性	支障がない。		合格
表面乾燥性	表面乾燥する。		合格
塗膜の外観	正常である。		合格
上塗り適合性	支障がない。		合格
耐屈曲性	折り曲げに耐える。		合格
付着安定性	はがれを認めない。		合格
サイクル腐食性	28サイクルで膨れ、さびおよびはがれがない。		合格
加熱残分(質量%)	70以上		73
防せい(錆)性	6ヵ月の防せい(錆)性をもつ。		合格
ホルムアルデヒド放散等級	F☆☆☆☆		合格

※規格および試験方法はJIS K 5621 一般さび止めペイント 2種による。  
(注) 上記数値は、標準値です。



## ■ 取り扱いに関する一般的注意事項

### ■ 調合

- 1 塗料開缶は原則として使用する直前に行い、開缶したものはその日のうちに使用するよう心掛けてください。
- 2 塗料は使用前に電動攪拌機等を用いて、十分攪拌を行い均一な状態にして使用してください。
- 3 他品種、他品名の塗料との混合は厳禁です。
- 4 希釈用シンナーは弊社指定のシンナーを用いて、希釈量は、規定量内でご使用ください。

### ■ 塗装

- 1 気温5℃以下、湿度85%以上のときは塗装禁止です。低温時には乾燥遅延となり高湿度では付着不良や塗膜外観不良が生じやすくなります。
- 2 被塗面に結露がある場合や塗装後短時間で降雨、結露が予測される場合の塗装は避けてください。
- 3 被塗物の表面温度が50℃以上の場合、塗装を避けてください。
- 4 被塗面は清浄な状態にしてから塗装してください。
- 5 コンクリート、モルタル、スレートなどのアルカリ素地には塗装をしないでください。
- 6 塗装中および塗料の取り扱いには必要な保護具（帽子、ヘルメット、保護メガネ、マスク、手袋など）を使用し、身体に付着しないように注意してください。
- 7 吸入に関する危険物有害性の表示がある塗料を塗装する場合は、局所排気装置などを設置し、作業時には有機ガス用の防毒マスクやエアラインマスクなどを着用して作業を行ってください。
- 8 塗装器具の洗浄にはラッカーシンナーをご使用ください。

### ■ 緊急時の対応

- 1 目に入ったときには、多量の水で洗い、できるだけ早く医師の診察を受けてください。
- 2 皮膚に付着したときには、多量の石けん水で洗い落とし、痛みまたは外観に変化があるときは、出来るだけ早く医師の診察を受けてください。
- 3 蒸気、ガス等を吸入した場合には、清浄な空気の場所で安静にし、必要に応じて医師の診察を受けてください。
- 4 飲み込んだ場合には、できるだけ早く医師の診察を受けてください。
- 5 容器からこぼれた場合は布でふき取り、その布は水に浸した状態で容器に保管してください。
- 6 火災時には炭酸ガス、泡または粉末消火器を用いてください。

### ■ 廃棄

- 1 塗料ダストや塗料カス、塗料が付着したウエスなどは廃棄するまで水につけて保管してください。
- 2 使用済みの塗料缶や塗料が付着したウエスや残塗料を廃棄する場合は、関連法規に従って産業廃棄物として廃棄してください。

### ■ 保管

- 1 残塗料は密封して冷暗所に保管してください。
- 2 子供の手の届かない場所に保管してください。
- 3 塗料の保管は関連法規を遵守してください。
- 4 容器はつり上げないでください。

※安全に関する詳細な内容については、安全データシート（SDS）をご参照ください。



さわやかな環境の提案

# 神東塗料

工場 尼崎・千葉

本 社 〒661-8511 兵庫県尼崎市南塚口町六丁目10番73号  
☎(06)6426-3355(代) FAX(06)6429-6188(代)  
東京事業所 〒136-8611 東京都江東区新木場四丁目3番17号  
☎(03)3522-2111(代) FAX(03)3522-2150(代)

《製品に関するお問い合わせ》

本 社 ☎(06)6426-3763 FAX(06)6429-6268  
東京事業所 ☎(03)3522-1674 FAX(03)3522-1678  
名古屋事業所 ☎(052)612-0293 FAX(052)612-0318  
北海道営業所 ☎(0123)32-0431 FAX(0123)34-6199  
東北営業所 ☎(022)285-7915 FAX(022)285-7813  
静岡営業所 ☎(054)245-0135 FAX(054)247-4091  
北陸営業所 ☎(076)262-1305 FAX(076)262-1315  
中国営業所 ☎(082)264-6822 FAX(082)264-6821  
四国営業所 ☎(087)841-1251 FAX(087)843-3108  
九州営業所 ☎(092)472-2222 FAX(092)473-5777

<http://www.shintopaint.co.jp/>



- この印刷物は環境に優しい植物油インキを使用しております。
- この印刷物は水なし印刷で作成しております。