

# シントーパウダー模様塗料シリーズ

## 模様仕上げ粉体塗料

シントーパウダーは弊社独自の技術により開発された、模様仕上げの粉体塗料です。特に凹凸模様仕上げについては、ノン-シリコン系であり回収使用しても模様崩れがなく、また、リコート性や他種粉体塗料へのハジキ現象は発生させません。

### 特長

- ・ 1 コート 1 ベークで均一で立体感のある模様に仕上がります。
- ・ ノン-シリコン形で、塗装回収性に優れ、回収粉による模様崩れはありません。
- ・ 目的によって模様の調整が可能です。

### 種類

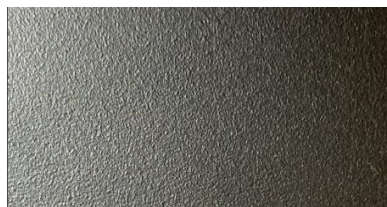
#### 1. 粉体塗料の種類

- ・ シントーパウダー # 2 4 0 0      ポリエステル粉体塗料
- ・ シントーパウダー # 2 5 0 0      エポキシ/ポリエステル粉体塗料

#### 2. 模様の種類

- ・ サ      テ      ン      高級感のある細かい凹凸仕上げ
- ・ ハ      マ      ル      ト      ン      エナメルタイプの均一な凹凸仕上げ
- ・ メ      タ      ル      ト      ン      メタル感のあるハンマートーン仕上げ
- ・ フ      ラ      ッ      シ      ュ      ト      ー      ン      色調コントラストのあるハンマートーン仕上げ

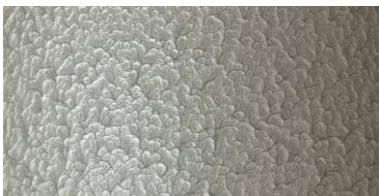
##### ・ サテン



##### ・ ハマルトン



##### ・ メタルトン



##### ・ フラッシュトーン

