

Environmental Report



2009

環境報告書 2009



さわやかな環境の提案

神東塗料



CONTENTS

	ページ
1. ご挨拶	1
2. 会社概要	2
3. コーポレート・ガバナンス／コンプライアンス	3
4. 品質、安全、環境に関する経営基本方針	4
5. コーティング・ケア活動	4
6. 環境マネジメントシステム (ISO 14001)	5
7. 品質マネジメントシステム (ISO 9001)	6
8. 環境負荷低減の取り組み	7
1. エネルギー使用量、CO ₂ 排出量	7
2. 廃棄物管理	7
3. PRTR対象物質等の取扱量・排出量	7
9. 環境配慮形製品のご紹介	8
新製品のご紹介	8
汎用塗料事業本部	9
IU事業本部	13
10. 安全衛生活動	16
11. 化学品安全の取り組み	18
12. 社会とのコミュニケーション	19
13. 事業所サイトレポート	20

1. ご挨拶

18世紀後半以降、私たちはさまざまな資源を利用することにより、豊かな社会や経済成長を実現させてきました。しかしながら、今日地球温暖化をはじめとするさまざまな環境問題が顕在化し、いまやこの問題への対応が人類に共通する最重要の課題としてクローズアップされています。そして社会において主要な位置を占める各企業にとっても、環境問題は最優先で取り組むべき課題となっています。



神東塗料は、「企業理念」の第一項において「塗料づくりを通じて素材を保護し豊かな色彩とさわやかな環境の創出により快適な暮らしを支えていきます」とうたい、環境保全に対して積極的に取り組んでまいりました。また「品質、安全、環境に関する経営基本方針」を定め、社会の発展に貢献するとともに、品質、安全、環境に対して、最優先で取り組んでいます。

工場におけるエネルギー使用量やCO₂排出量の削減など、環境負荷低減のための施策を進める一方、揮発性有機化合物（VOC）の排出を抑えた水系塗料・無溶剤塗料や粉体塗料など、環境対応形塗料の開発を積極的に推進しており、その割合は業界においてトップクラスに達しています。

さらに、環境管理面ではISO14001に基づき、全社で国際規格の環境保全活動を行うとともに、日本塗料工業会が推進する自主的な管理活動である「コーティング・ケア」（環境・安全・健康に関するプログラム）を実施しています。

塗料という化学製品を扱う当社としては、人や自然環境に影響を与えるリスクというものを正しく認識し、これに備えた社内管理体制を確立することが重要です。

神東塗料はこれからも、社会の一員としての責任を果たし、品質・安全に配慮し、環境保全に貢献できる企業活動を進めていきます。

ここに、神東塗料がどのような環境保全活動を実施しているかをまとめた「環境報告書2009」をお届けいたします。神東塗料の「品質、安全、環境」に対する取り組みを知っていただき、皆さまのご理解をいただければ幸いです。

つきましては、今後とも皆さま方のご支援、ご鞭撻を賜りますよう、心よりお願い申し上げます。

2009年9月

代表取締役社長

宮脇 一郎

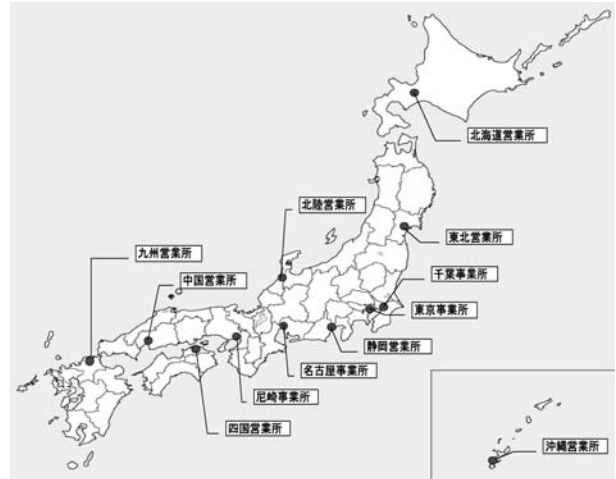
2. 会社概要

神東塗料グループでは、「さわやかな環境の提案」のスローガンのもと、地球環境の保護を目的に塗料を通じて、豊かな社会づくりに全社員一丸となって貢献してまいります。

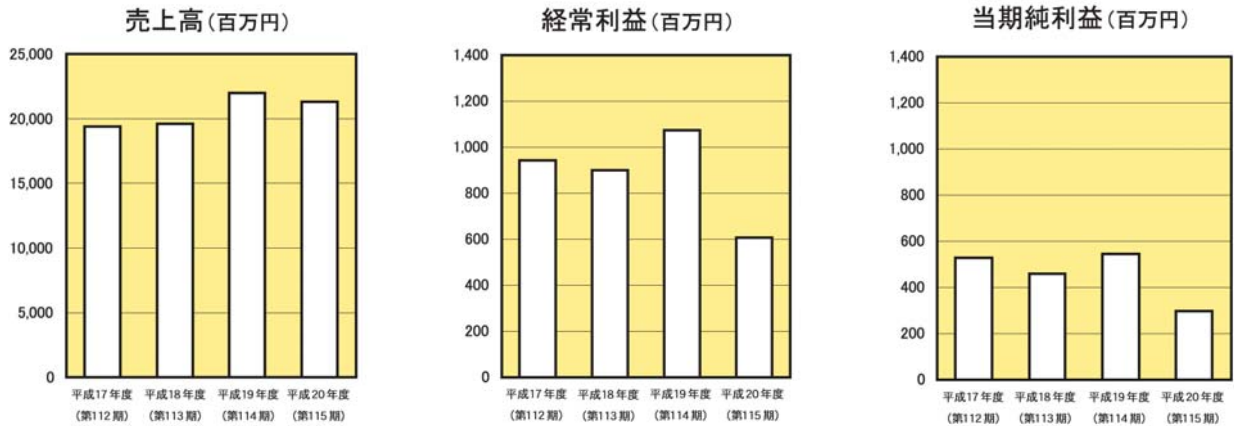
概要

商号	神東塗料株式会社
本社	尼崎市南塚口町六丁目10番73号
設立年月日	昭和8年4月17日
資本金	22億5千5百万円
代表者	代表取締役社長 宮脇 一郎
従業員	387名(平成21年3月31日現在)
決算期	3月末日
事業内容	<ol style="list-style-type: none"> 1. 次の製品の製造、加工および売買 塗料、接着剤、顔料、合成油脂、油脂、化成 品、電子機器、光通信機器、磁力機器および 部品ならびにその材料 塗装設備およびこれに関連する機械器具装置 ならびに材料 土木建築用資材および住宅用資材 前記各製品に関連するシステム 2. 前号に掲げる製品の輸出および輸入 3. 塗装工事その他各種建設工事の設計、施工 および監理ならびにこれらに関する技術指導 4. 塗装設備およびこれに関連する機械器具装置 の設備工事請負ならびに設計監理 5. 前各号に付帯関連する一切の事業

【国内ネットワーク】



過去4年間の連結業績の推移



事業所



尼崎事業所



千葉事業所



東京事業所

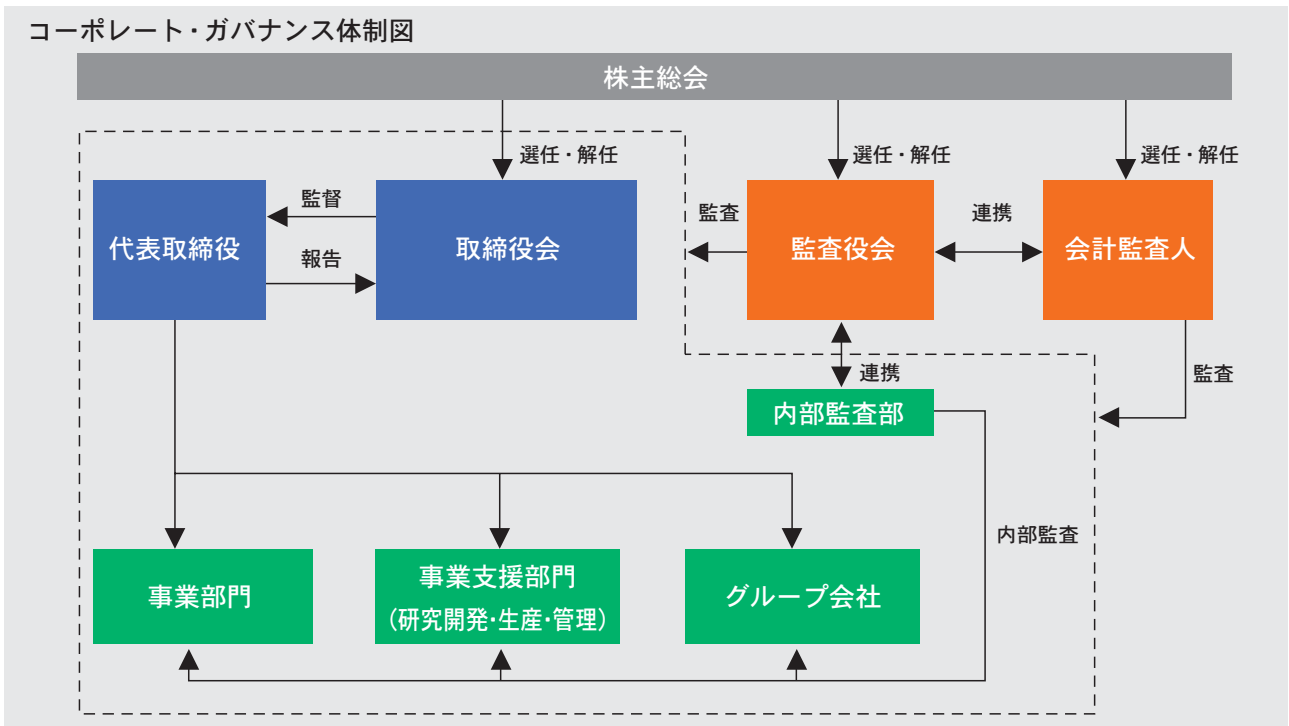


名古屋事業所

3.コーポレート・ガバナンス/コンプライアンス

コーポレート・ガバナンス / 内部統制

神東塗料グループは、変化する社会・経済諸情勢のもと、公正な企業活動により、株主の皆様を中心とした様々なステークホルダーの利益に合うようにすることがコーポレート・ガバナンスの基本であると認識しており、その充実に努めています。また、神東塗料グループは下記の「企業理念」を経営の基本理念とし、「新行動指針」を基本的な行動指針として事業活動を行っております。



【企業理念】

- ①塗料づくりを通じて、素材を保護し、豊かな色彩と、さわやかな環境の創出により、快適な暮らしを支えています。
- ②伝統を生かし、堅実と信用を第一に、お客様に信頼される会社であり続けたい。
- ③会社を愛する真心を大切に、自らの使命と責任を全うすることに、限りなく情熱を燃やします。

【新行動指針】

- ①顧客第一の信念に徹しよう。
お客様の声に感謝し、お客様が満足し、お客様に信用していただける経営に邁進する。
- ②神東の持ち味を発揮し、競争力を強化しよう。
技術(品質)の神東、環境(水)の神東、真心(誠心誠意)の神東
- ③すべての業務を改革し、より高い目標にチャレンジしよう。
もっと工夫を、もっと実行を、もっとスピードを。

コンプライアンス

近年、企業による不祥事が多く発生しています。企業がその本来の使命である社会に貢献するという目的を果たさないばかりか、社会と共存することができない、社会に損害を与えるといった事態になれば、社会はもはやその企業の存続を許さない状況となることは、広く認識されているところです。神東塗料グループは、企業が社会の倫理とルールを守る(コンプライアンス)のは、企業活動を行っていくうえでの最低条件と考えています。

こうしたことを踏まえ、コンプライアンス体制を推進するためにコンプライアンス委員会を設置しました。そして、コンプライアンス違反またはその可能性に関する社内情報を収集するため、スピークアップ制度を導入し、風通しのよい組織を目指しています。この制度のもと、関係者全員がコンプライアンス確立のために参加できる体制を整えました。そして、これらを具体化するために平成16年1月に「コンプライアンスマニュアル」を作成し、社会の変化や法改正を踏まえ、平成19年4月に改訂版を作成しました。



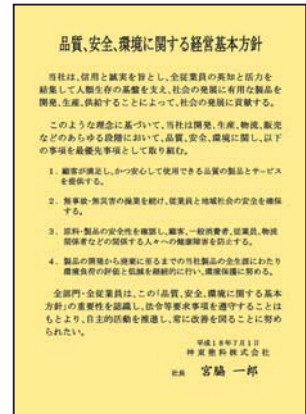
4. 品質、安全、環境に関する経営基本方針

当社は、信用と誠実を旨とし、全従業員の英知と活力を結集して人類生存の基盤を支え、社会の発展に有用な製品を開発、生産、供給することによって、社会の発展に貢献する。

このような理念に基づいて、当社は開発、生産、物流、販売などのあらゆる段階において、品質、安全、環境に関し、以下の事項を最優先事項として取り組む。

1. 顧客が満足し、かつ安心して使用できる品質の製品とサービスを提供する。
2. 無事故・無災害の操業を続け、従業員と地域社会の安全を確保する。
3. 原料・製品の安全性を確認し、顧客、一般消費者、従業員、物流関係者などの関係する人々への健康障害を防止する。
4. 製品の開発から廃棄に至るまでの当社製品の全生涯にわたり環境負荷の評価と低減を継続的にを行い、環境保護に努める。

全部門・全従業員は、この「品質、安全、環境に関する基本方針」の重要性を認識し、法令等要求事項を遵守することはもとより、自主的活動を推進し、常に改善を図ることに努められたい。



5. コーティング・ケア活動

「コーティング・ケア」とは、国際塗料印刷インキ協議会が提案し、社団法人日本塗料工業会が推進する塗料における製品の開発から製造、物流、使用、廃棄に至るまでのすべての過程において、自主的に、環境・安全・健康面の対策を行なう管理活動を推進する活動です。

神東塗料は、コーティング・ケアの精神に賛同し、塗料のみならず神東塗料のすべての製品に対して、環境・安全・健康の自主管理活動を実施していくことを2002年2月1日に宣言しました。

神東塗料は、環境が声高に謳われなかった時代から「水の神東」として有機溶剤を使用しない水系塗料への転換を早くから進めてきました。また、粉体塗料や無溶剤系塗料、有機溶剤含有量の少ない低VOC塗料の開発にも積極的に取り組むことにより、地球環境にやさしい塗料の提供を進めてきました。

さらに、塗料製造工程の公害防止対策として尼崎工場では溶剤臭除害装置(活性炭吸着による溶剤回収装置)の設置や省エネルギー、廃棄物の削減等にも積極的に取り組んで成果をあげてきました。

その結果、現在では水系塗料、粉体塗料、無溶剤系塗料の販売量に占める割合は約72%、低VOC形塗料を加えると82%に達しています。この比率は塗料業界(平均約50%)ではトップクラスです。



環境配慮形(低VOC)塗料数量比率 (2004~2008年度)



6.環境マネジメントシステム(ISO 14001)

神東塗料は、環境マネジメントシステムの国際規格であるISO 14001の導入を推進し、2002年1月に全社（千葉・東京・尼崎の3事業所）で取得を完了しました。そして、その取り組みを継続的に改善し、かつ確実に進めるため、社長をトップとした推進体制を確立し、環境配慮の活動に取り組んでいます。

	登録日	登録番号	審査機関
千葉事業所	2001年1月22日	JCQA-E-0215	日本化学キューエイ(株)
東京事業所	2002年1月28日	JCQA-E-0345	日本化学キューエイ(株)
尼崎事業所	2002年1月28日	JCQA-E-0346	日本化学キューエイ(株)



ISO 14001 認証書 (千葉)

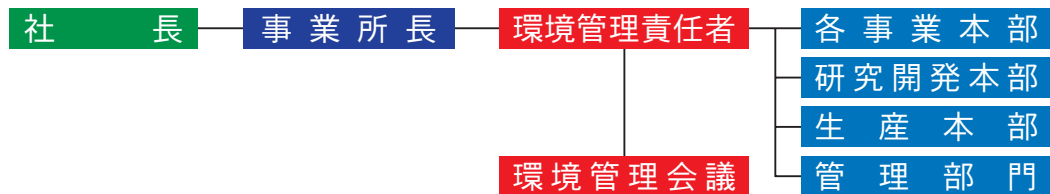


ISO 14001 認証書 (東京)



ISO 14001 認証書 (尼崎)

推進体制



内部環境監査

内部環境監査は、外部の内部監査委員養成講座にて教育・認定を受けた弊社社員が、ISO 14001規格の取り組み推進のため2回定期的に実施しています。千葉事業所・東京事業所・尼崎事業所において各組織単位で設定された「環境目標および実施計画」の取り組み進捗状況や、環境関連法規制の遵守状況など、環境マネジメントシステムの実践について監査を実施しています。

2008年度は、環境マネジメントシステム活動の一層の定着化を目標に、内部監査員の人員補充とさらなるレベルアップを推進しました。実際の監査では、内部監査員が、厳しく各組織の取り組み状況の確認と指摘を行いました。

内部監査の実施状況

項目	2008年度						
	千葉		東京		尼崎		
	上期	下期	上期	下期	上期	下期	
対象部門数	8	8	9	9	21	21	
内部監査員数	20	20	15	15	28	29	
指摘件数	軽欠点	2	1	2	1	2	1
	コメント	5	4	6	7	7	6

外部環境審査

外部環境審査は、3年毎に実施される更新審査と1年毎の維持審査があり、全事業所ともに認証取得を継続しています。2008年度の審査における指摘事項は、「運用管理」「順守評価」に関する事項などが挙げられました。指摘された欠点については、直ちに是正し、全社で再発防止に取り組んでいます。

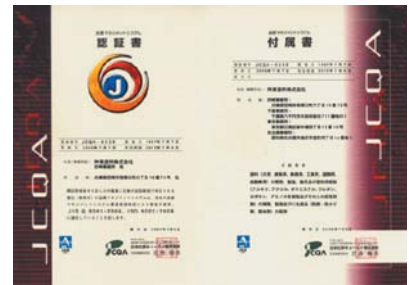
外部環境審査の実施状況

2008年度		
千葉	東京	尼崎
中欠点 : 1件	中欠点 : 1件	軽欠点 : 2件
軽欠点 : 3件	軽欠点 : 1件	コメント : 1件
	コメント : 1件	



7.品質マネジメントシステム(ISO 9001)

神東塗料は、品質マネジメントシステムの国際規格であるISO9000シリーズについても1997年7月にISO9002を尼崎事業所で認証を取得し、その後、拡大審査を受審し、2003年にISO9001を全事業所（尼崎・千葉・東京・名古屋）で認証取得しました。
そして、顧客が満足する安全で高品質の製品を継続的に提供できるよう取り組んでいます。



ISO 9001 認証書・付属書

	登録日	登録番号	審査機関
尼崎事業所	1997年7月7日	JCQA-0239	日本化学キューエイ㈱
全事業所	2003年2月17日	JCQA-0239	日本化学キューエイ㈱

内部品質監査

内部品質監査は、認証取得時から定期的な取り組み状況の確認と、品質に関する意識の一層の醸成を目的に年2回定期的を実施しています。各組織単位で設定された「品質目標および実施計画」の取り組み状況について監査しています。
品質マネジメントシステムは、環境マネジメントシステムと同様にPDCAサイクルをまわし、継続的に取り組むことが重要であり、ISO9001内部品質監査は、社内活動全般における品質を一層向上させる手段として活用しています。

内部品質監査の実施状況

項目	2008年度	
	上期	下期
対象部門数	41	41
内部監査員数	68	68
指摘件数	軽欠点	7
	コメント	19

外部品質審査

外部品質審査は、3年毎に実施される更新審査と半年毎の維持審査があり、全事業所ともに認証取得を継続しています。全事業所において規格の要求事項に従った品質マネジメントシステムを確立し、運用することにより顧客の要求および期待を満足させ、製品品質の向上と事業の発展に結びつけています。

外部品質審査の実施状況

2008年度	
第4回維持審査	第5回維持審査
2008年6月12～13日	2008年12月2～3日
軽欠点：3件 コメント：2件	軽欠点：2件 コメント：1件



外部品質審査

8. 環境負荷低減の取り組み

1. エネルギー使用量、CO₂排出量

2004～2008年度のエネルギー使用量およびエネルギー使用量より算出したCO₂の排出量は以下の通りです。
2008年度は、下期からの景気後退の影響を受けた生産量の減少によりエネルギー使用量およびCO₂排出量は前年に比べ低下しました。

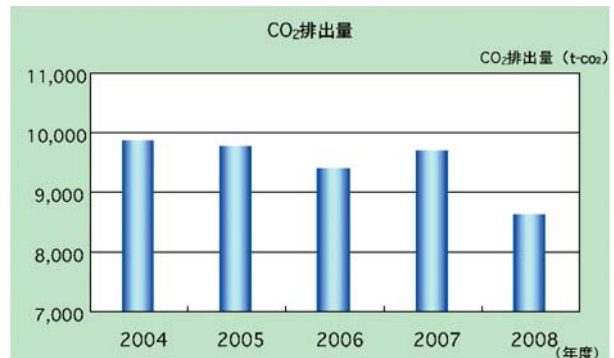
エネルギー使用量

地球環境への負荷低減としてプロセスの変更、省エネ機器の導入、生産設備の効率の改善、機器の変更、および運転方法の最適化等の省エネルギーを優先した施策を進めています。



CO₂排出量

地球温暖化の原因であるCO₂排出量の低減に向けた高効率運転化への変更等の改善を進めています。

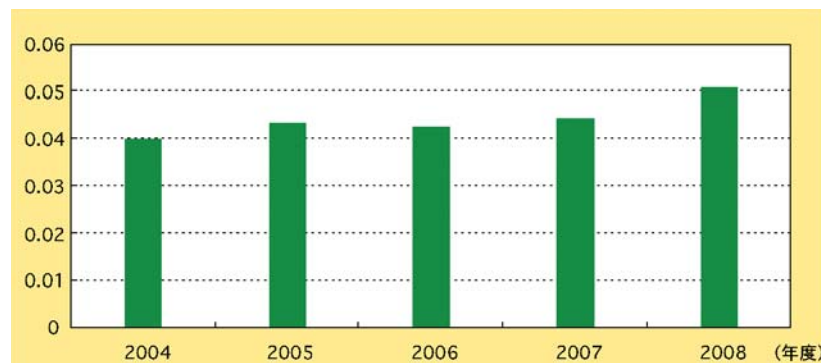


2. 廃棄物管理

製造時などに発生する廃棄物について管理を行っています。

2008年度は、下期からの景気後退の影響を受け、生産量は減少したものの、小バッチ化により生産品1トン当たりの廃棄物発生量(原単位)は増加しました。
今後とも廃棄物発生量の削減と再資源化に努めていきます。

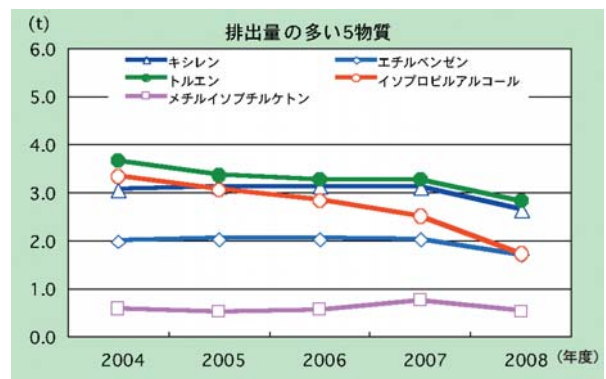
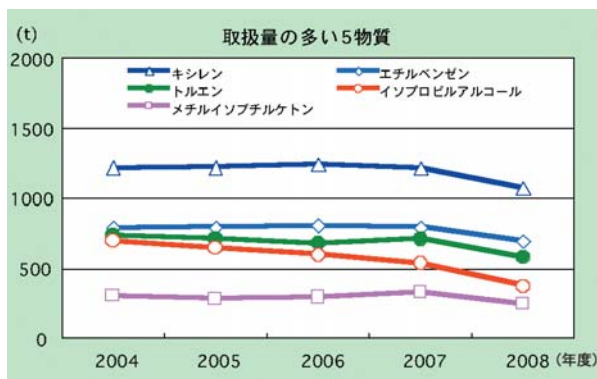
廃棄物発生量の推移 (原単位)



生産品1トン当たりの廃棄物発生量

3. PRTR対象物質等の取扱量・排出量

PRTR対象物質および自主管理物質の取扱量・排出量の低減に努めています。



イソプロピルアルコール・メチルイソブチルケトンは自主管理物質です。

9.環境配慮形製品のご紹介

神東塗料は、「さわやかな環境の提案」のスローガンのもと、地球環境保護のため環境配慮形塗料の開発を進めています。

新商品のご紹介

二液形水系変性エポキシ樹脂塗料『水性さびコート』



「水性さびコート」は、環境に優しく、従来の弱溶剤形変性エポキシ樹脂塗料に匹敵する付着性および防食性を有した二液形水系変性エポキシ樹脂塗料です。

(特長)

□防食性

・二液形水系変性エポキシ樹脂塗料で、付着性が高く、防食性が優れています。

□安全性

・水性塗料なのでVOCを大幅に低減できます。

(VOC 84%減：当社溶剤形二液さび止め塗料比)

また、鉛・クロムなどの有害重金属を含んでいません。

□低臭

・主剤・硬化剤ともに溶剤臭がなく、また非危険物です。

□旧塗膜適性

・水性塗料のため、旧塗膜を侵しにくく、油性塗料、溶剤形塗料[※]、水性塗料などの既存塗膜の塗り替えが可能です。

※旧塗膜が焼付塗料やふっ素樹脂塗料の場合は別途相談下さい。

□亜鉛めっき面塗装適性

・亜鉛めっき面の上に塗装可能です。

(用途)

屋内および屋外の一般建築鉄部（鉄面及び亜鉛めっき面）

ホルムアルデヒド放散等級F☆☆☆☆(日本塗料工業会登録)



内外部用合成樹脂調合ペイント『ペンフォルテフォースター』



「ペンフォルテフォースター」は、居室内の鉄部、木部などの建具面に適したJIS K 5516 1種F☆☆☆☆品です。

さらに鉛・クロムフリーなので、安心してお使いいただけます。

また、艶の調整も可能です。

(特長)

□ホルムアルデヒド放散等級F☆☆☆☆

・JIS規格に基づくF☆☆☆☆塗料で、室内でも安心して使えます。

艶調整品は日本塗料工業会登録のF☆☆☆☆です。

□鉛・クロムフリー

・鉛やクロムなどの有害重金属を配合しておらず安心です。

□耐候性

・光沢保持性に優れています。

□作業性

・はけ・ローラー塗りの作業性に優れ、ローラー塗装時に発泡が目立ちません。

□かぶり

・こみがよく、かぶりが良好です。

□仕上がり

・鮮映性に優れ、なめらかできめ細かく、肉持ち感があります。

□艶

・つや有り、半艶、3分艶、艶消が選べます。

(用途)

鉄扉・鋼製建具・手摺り・一般鉄部・木部等

注) コンクリート・モルタル等アルカリ性素地への塗装は避けて下さい。

JIS K 5516 1種F☆☆☆☆(つや有り)、防火認定材料



汎用塗料事業本部

汎用塗料事業本部は、生活の拠点となる住居や公共施設などの建築物、各種産業における工場、プラントの建屋や付帯設備、道路、鉄道、橋梁等の新設および塗替えの用途に向けた高機能環境対応形塗料を提供しています。

建築内部用防汚・除染形エマルジョン艶消し塗料『シルキークリーン』



「シルキークリーン」は、神東塗料独自の樹脂合成技術と艶消し技術を駆使し、VOCフリーでありながら強靱で汚れにくい塗膜を実現しました。さらに、従来のフラットエマルジョン塗料よりキメが細かく、シルキータッチでありながら底艶感を抑えることで、高級感のあるソフトな仕上がりが得られます。

(特長)

- ・従来のフラットエマルジョン塗料よりも汚れにくく、また拭き取りやすくなりました。
 - ・VOCフリーで塗装後短時間でタックフリーとなる塗膜を実現しました。また、施行時も、施工後もほとんど臭気がありません。
 - ・鉛、クロムフリーはもちろんのこと、スチレンフリー化を達成することで、屋内でも安心して使用いただけます。
 - ・塗膜は耐久性、防かび性に優れています。
 - ・高級感あるしっとりとした艶消し仕上げで、温かみのある印象を与えます。
 - ・特殊艶消し手法により、底艶感を抑え、タッチアップ跡が目立ちにくくなりました。
 - ・下地の可塑剤によるブリードがなく、クロス改修にも使えます。
 - ・従来より色相幅を広げ、バラエティーに富んだ色相が選択できます。
- JIS K 5663 1種 F☆☆☆☆、非トルエン・キシレン塗料、防火認定材料

居室内部用VOCフリー塗料『ページGエコ』



「ページGエコ」は、耐汚染性、耐洗浄性、艶のバリエーションを備えた従来品「ページGシリーズ」のVOCフリータイプとして生まれ変わりました。学校、老健施設、病院、各種公共施設等の内装用の塗料として最適です。

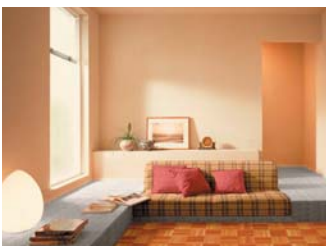
(特長)

- 艶調整可能・幅広い色相への対応
 - ・つや有り、5分艶、3分艶の仕上がりが選べます。
 - ・中・濃彩色まで対応でき、調色幅が一段と広がりました。
 - VOCフリー
 - ・揮発性有機化合物を配合していない環境配慮形塗料です。
 - 超低臭
 - ・施工時も施工後もほとんど臭気が残りません。
 - 耐汚染性、耐洗浄性、防かび性
 - ・緻密で強靱な塗膜を形成することで、耐汚染性、耐洗浄性に優れ、防かび性も有しています。
- JIS K 5663 1種 F☆☆☆☆、非トルエン・キシレン塗料、防火認定材料

(ラインアップ)

- ・ページGエコ、ページGエコ 5分艶、ページGエコ 3分艶

省工程形厚膜下塗り材『ページフィラーエコ』



内装用下塗り塗料には、作業性とともボード間のジョイント処理部等を含めた塗膜の均一な仕上がりが望まれます。下地の吸い込みムラや汚れのほか、ボードジョイント部におけるコーキング材、パテ材等の前処理による影響を緩和し、上塗りを1回でムラなく均一に仕上げるために開発したのが、「ページフィラーエコ」です。

(特長)

- VOCフリー
 - ・VOCフリーのため、安心して内装用途に使用できます。
- 仕上り性
 - ・1回塗りで厚膜に仕上げることができ、ボードのパテ跡、吸い込みムラ、ペーパー研磨による毛羽立ちをおさえることができます。
- 表面平滑性
 - ・厚膜仕上げにおいても、塗膜表面が滑らかに仕上がります。
- コーキング適性
 - ・コーキング材上の塗装においても、上塗り塗膜のひび割れが抑制できます。
- 艶むら、色むら抑制
 - ・パテ処理面の塗装においても、上塗り塗膜の艶むら、色むらが抑制できます。

(用途)

- ・建築内部のコンクリート面、モルタル面、ボード類
- JIS K 5663 シーラー F☆☆☆☆、非トルエン・キシレン塗料

磁器タイル等の目地部保護・美装用弱溶剤形クリヤー塗料『マイルドハイテッククリヤー』



「マイルドハイテッククリヤー」は、磁器タイルに塗装することで、タイルの汚れ防止や目地の保護を実現する弱溶剤形アクリルシリコン樹脂系クリヤー塗料です。

(特長)

- 超耐久性
 - ・耐久性に優れたアクリルシリコン樹脂を配合していますので、長期にわたり変色が少なく、炭酸ガス、酸性雨、凍害から目地を保護します。
- 磁器タイル付着性
 - ・シロキサン結合により、タイル・目地部への付着性に優れています。
- 低汚染性
 - ・低汚染性に優れ、長期にわたり美観を保ちます。
- 環境配慮
 - ・環境に配慮した弱溶剤形アクリルシリコン樹脂系塗料です。
- つや調整
 - ・つや有り、半艶、3分艶、艶消しを揃えています。

(用途)

建築物内外部のタイル施工面（磁器タイルなど）
ホルムアルデヒド放散等級F☆☆☆☆(日本塗料工業会登録)

木部・鉄部建具用水系塗料『水性スペースエース』



「水性スペースエース」は、従来の溶剤系塗料に替わる環境に配慮した水系の鉄部・木部用塗料です。つや有り、5分艶、3分艶の3タイプをそなえ、趣のある仕上がり感が得られます。また、鉄部には水系のさび止め塗料「水性デラスト」「水性さびコート」と組み合わせてご使用いただけます。

(特長)

- 仕上り性
 - ・鮮映性のあるきめ細かな仕上がり感が得られます。
 - 作業性（はけ塗り）
 - ・従来のフタル酸樹脂系塗料に匹敵する作業性を有します。
 - 乾燥性
 - ・従来タイプに比べ乾燥が早く、1日2回塗りが可能です。
 - 低汚染性
 - ・塗膜の粘着性が少なく耐汚染性に優れています。
 - 低臭性
 - ・水系塗料で、塗装後の臭気もほとんどありません。
 - 鉛・クロムフリー
 - ・鉛・クロムを一切配合していません。
- JIS K 5660 F☆☆☆☆、非トルエン・キシレン塗料



溶剤形一液ウレタン樹脂クリヤー塗り床材『ユカトップタフクリヤーU』



「ユカトップタフクリヤーU」は、工場・倉庫床等においてフォークリフト等の走行で付着するタイヤマークや擦り傷から床面を保護する一液ウレタン樹脂クリヤーです。作業性・乾燥性・耐摩耗性・耐擦り傷性・耐汚染性に優れた性能を発揮します。

(特長)

- ・フォークリフトなどによる耐タイヤ汚れ性に優れます。
- ・耐摩耗性、耐擦り傷性に優れます。
- ・コンクリート地に直接塗装可能で、下地を保護します。
- ・一液タイプのため、取扱いが容易です。

(用途)

・各種工場、倉庫などフォークリフトが使用される床。
・廊下、事務所、通路など耐擦り傷性が求められる床。
ホルムアルデヒド放散等級F☆☆☆☆(日本塗料工業会登録)



長期耐久性鉄塔補修用塗料『ガルバタワーLL』



「ガルバタワーLL」システムは、長期の保護性能で亜鉛めっき鉄塔の延命化を図ります。

(特長)

- ・超長期の耐久性を有しています。
亜鉛めっきに対して安定した付着性を有する特殊変性エポキシ樹脂塗料「ガルバタワーLL下塗」に耐候性に優れるふっ素樹脂塗料「ガルバタワーLL上塗」を組み合わせることにより、防食性・景観性に優れた超長期の耐久性を確保します。
- ・適性範囲の広い塗装システムです。
経年劣化した亜鉛めっき面や鋼材面および旧塗膜適性に優れています。
- ・省工程システムです。
「ガルバタワーLL下塗」と「ガルバタワーLL上塗」の2コートシステムです。

(ラインアップ)

- ・ガルバタワーLL下塗：特殊変性エポキシ樹脂塗料
- ・ガルバタワーLL上塗：ふっ素樹脂塗料上塗

省エネ・高耐久形鉄構重防食用塗料『セラポーンシリーズ』



「セラポーン」は、ミニマムメンテナンス指向の時代に対応した高性能、長期耐久性で経済性を併せもつ、高耐候性アクリルシリコン樹脂塗料です。

(特長)

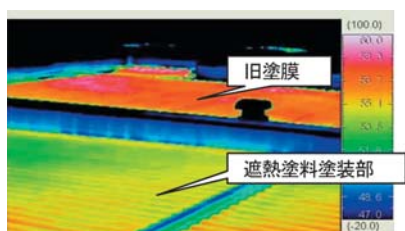
- ・高耐候性アクリルシリコン樹脂と高耐候性顔料、特殊架橋技術により、耐候性が優れています。
- ・鉛やクロムなどの有害重金属を配合しておらず、グリーン調達に適合します。
- ・新設・塗り替えともに適切な下塗塗料との組合せで長期に亘る耐久性が得られ、塗り替え周期が長く、ミニマムメンテナンス化できます。
- ・「セラポーンHB」、「セラポーンMP」の組合せにより厚膜・省工程が可能で工期短縮に有効です。

(ラインアップ)

- ・セラポーンMP：厚膜タイプ下塗り
- ・セラポーン上塗：標準タイプ上塗り
- ・セラポーンHB：厚膜タイプ上塗り

ホルムアルデヒド放散等級F☆☆☆☆(日本塗料工業会登録)

遮熱・断熱塗料ESP工法『水性サンカットルーフ』『水性サンカットシャダン』等



遮熱・断熱塗料ESP工法とは

ESP(Energy Saving Paint Finishes)工法とは、塗装により省エネルギーを実現することができる、遮熱・断熱効果のあるシステム工法です。

太陽光のなかで、熱エネルギーに変換されやすい赤外線領域の波長の光を反射することにより、通常の塗装と比べると表面温度の上昇を抑えることができ、特に夏場など、室内温度の上昇を抑える効果が期待できます。

屋根用の遮熱塗料「サンカットルーフ」には、水系と弱溶剤形の2タイプがあり、目的・用途によって選択できます。

壁用の遮熱塗料は「水性サンカットウォール」「水性サンカットトップセラ」があり、断熱機能を有する「水性サンカットシャダン」「水性サンカットダンネット」との組み合わせも可能で、幅広い用途にご使用いただけます。

屋根、外壁面ともに水系システム塗装が可能で、施工時にも環境にやさしい工法です。

道路施設事業部

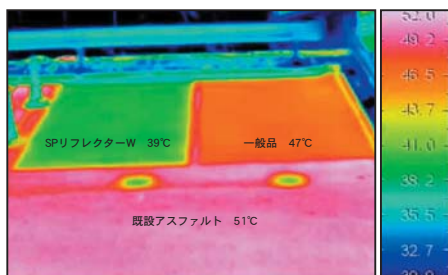
遮熱カラー舗装材 『SPリフレクターW』 『SPリフレクターV』



「SPリフレクター」は、太陽光の赤外線領域の波長の光を効率的に反射する特殊顔料を配合し、路面温度の上昇を大幅に抑制する遮熱カラー舗装材です。

「SPリフレクターW」アクリルエマルジョン樹脂塗料

- ・乾燥が速く施工時間の短縮が可能です。
- ・ローラーで簡単に施工が可能です。
- ・一液水性塗料なので、引火性がなく安全に使用できます。
- ・遊歩道、自転車道、公園通路などに適しています。
- ・色は13種類設定しています。



「SPリフレクターV」二液形ビニルエステル樹脂塗料

- ・超速硬化のため、交通開放が早くできます。
- ・厚膜仕様のため、車道用途に適しています。
- ・専用施工機で施工します。
- ・色はN-4となります。

溶融形路面標示材 『シントーライナー#120H』



「シントーライナー#120H」は、産業廃棄物として問題となっている「ホタテ貝殻」を焼成・粉碎して、原料の一部とすることで廃棄物の削減・再利用に寄与しています。JIS K 5665 3種1号を満足する北海道警察横断歩道標示仕様に適合した塗料です。

高耐久MMA樹脂系カラー舗装材 『ロードカラーV』



「ロードカラーV」は、MMA樹脂（メタクリル樹脂）を使用した無溶剤形のカラー舗装材です。

従来の溶剤形アクリル樹脂塗料に比べて、トルエンなどの揮発性有機溶剤を含有せず、冬期でも速硬化性を有しているため、交通規制を最小限に抑制します。また、塗膜は下地への付着性や耐摩耗性、耐候性に優れていることから、長期耐久性を有しています。

(特長)

- ・速硬化性を有し、低温下(0℃付近)でも硬化します。
- ・塗膜強度の発現が早く、施工後約2時間で車両の通行・駐車が可能です。
- ・アスファルト舗装に付着が良く、耐摩耗性に優れ、鮮やかな色相を長期間にわたり維持します。
- ・専用施工機で施工します。



I U事業本部

電着塗料事業部

神東塗料は、電着塗料のパイオニアとして、電着塗装が経済的に金属製品等を大量連続生産できるという特性を活かし、市場ニーズにマッチした塗料を開発し、実績をあげてきました。

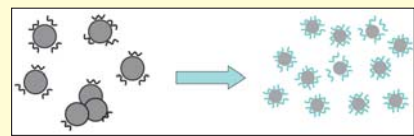
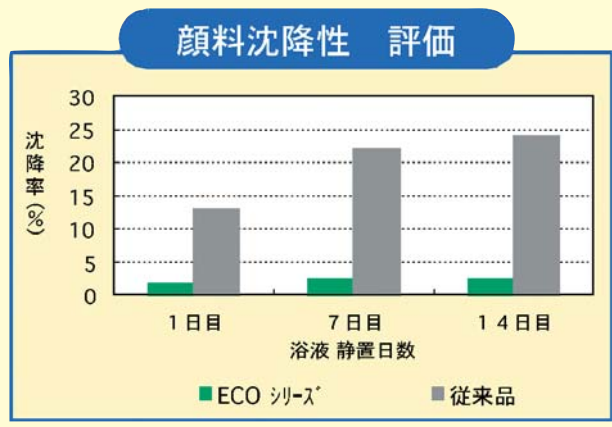
最近では、一層高まる環境への配慮や塗装コスト低減の観点から、工業用電着では、塗料攪拌にかかる電力使用量を大幅に削減できる地球に優しい“Earth Conscious”省エネ形電着塗料「シントーサクセードECOシリーズ」を開発・上市しました。また、アルミ建材用電着塗料では、従来品に比べ塗膜を高耐久化した電着塗料を開発し、お客様から好評を得ています。

省エネ・省工程カチオン電着塗料『シントーサクセードECOシリーズ』

- 特長** ライン非稼動時に浴液塗料・水洗水の攪拌を停止可能で、ポンプの使用電力を大幅に低減できます。
- 塗料設計** 特殊な顔料分散技術および分散安定化技術により、顔料沈降防止と再分散性を高いレベルで両立しています。14日間の無攪拌状態（黒色系）でも顔料沈降は、ほとんど無く再分散性も良好です。
- 用途** 電気製品、建築資材、自動車部品

従来の電着塗料は、
常時ポンプによる槽内循環攪拌が必要です。
・無攪拌状態では顔料が沈降します。
(顔料は密度が大きく、粒子径が大きい)

シントーサクセードECOシリーズは、
使用電力を大幅に低減できます。
・密度、粒子径の小さな顔料を選定しました。
・顔料の分散の程度を向上しました。
・塗料中での分散状態を安定化させました。



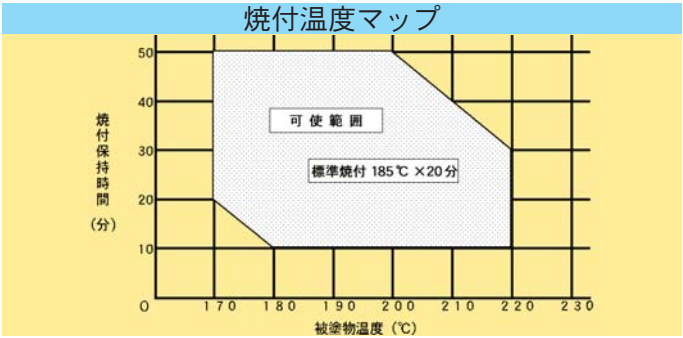
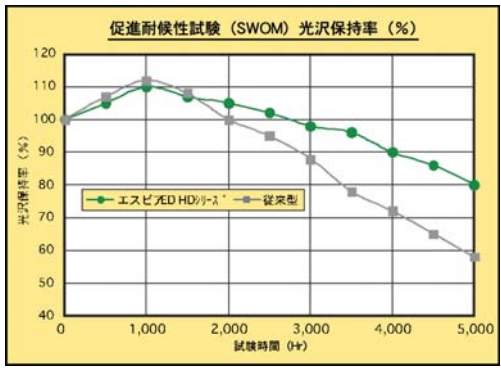
- (ラインアップ)
[下塗用エポキシカチオン電着塗料]
＜2液タイプ＞
・シントーサクセード#80V ECO：標準温度焼付型
・シントーサクセード#80V-15 ECO：低温焼付型
＜1液タイプ＞
・シントーサクセードC-ED#100 ECO：低温焼付型
[省工程アクリルカチオン電着塗料]
・シントーサクセード#3500 ECO：低温焼付型
・シントーサクセード#3700 ECO：低温焼付超厚膜型

※数値が低い程、顔料沈降が少ない（良い）

高耐久形アルミ建材用電着塗料『エスピアEDAL-HDシリーズ』

「エスピアEDAL-HDシリーズ」は、アルミ建材の高耐久化（高耐候性、高耐キズ性、高耐薬品性）を目的として開発されたアルミ建材用電着塗料です。

- 特長**
- ・サンシャインウェザーメーター(SWOM)5000時間で、光沢保持率80%以上。
 - ・塗膜硬度が鉛筆硬度で4H～5Hであり、耐スリ傷性に優れます。
 - ・耐薬品性は従来品の2倍の性能を有します。
- 塗料設計** アクリル成分中に特殊モノマーを導入した樹脂を自社開発し、高耐久化を達成しています。
- 用途** アルミ建材



従来型と同等の焼付条件が設定できます。

粉体塗料事業部

イノボックスシリーズ

粉体塗料は、塗装において有機溶剤を全く使用せず、工程を通してVOC(揮発性有機化合物)の発生が極めて少ない低公害塗料です。よって、地球に優しく安全でクリーンな塗装環境を維持することができます。

塗装現場を熟知したスタッフが、あらゆるニーズに的確かつ迅速に対応できる体制をとっています。さらに、セールスエンジニアが定期的に訪問し、塗装等に関するアドバイスを実施しています。



(特長)

- ・低公害塗料です。
有機溶剤を全く使用しないため、VOCの発生が極めて少ない塗料です。
- ・塗装の合理化が容易です。
つきまわり性が良く、1コートで厚膜が得られ、自動化(省人化)しやすい塗料です。
- ・コストメリットが得られます。
塗料は回収し、再使用が可能で、無駄がありません。
- ・高品質塗膜が得られます。
優れた物性強度、耐食性、耐候性を有しています。
目的に応じて、厚膜での高性能化が容易です。また、お客様の要求性能に応じた各種性能オプションの設定が可能です。
(抗菌、エッジカバー、導電性、素材適応性、揮発油等)
- ・省資源で地球に優しい塗料です。
容器等のリサイクルにより、資源を有効活用できます。

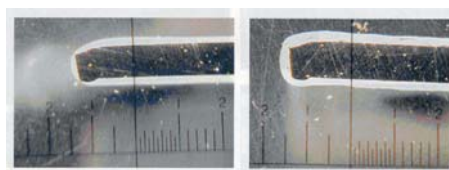


(ラインアップ)

用途	品名
一般屋外用	イノボックス Pシリーズ
一般屋内用	イノボックス Hシリーズ
高耐候性付与	イノボックス SPシリーズ
重防食・水道管関係	イノボックス Eシリーズ
低温焼付屋外用	イノボックス PDシリーズ

高エッジカバー形耐食性 粉体塗料『イノボックス Pシリーズ』

エッジカバー状態(断面顕微鏡写真)



一般粉体塗料

長期防食形粉体塗料

神東塗料は、粉体塗料の特性を生かしつつ、さまざまなニーズに合わせた、特徴的な粉体塗料を開発・上市してきました。

「イノボックスPシリーズ」は、金属製品のエッジ部を厚くカバーして高耐食性を実現し、高い耐衝撃性を有する機能性粉体塗料です。

(特長)

- ・エッジカバー性に優れています。
- ・塩害耐食性に優れています。
- ・衝撃性などの物性に優れています。

(用途)

換気扇、空調室外機、道路資材、金属建材等の高耐食性を必要とする製品



工業用塗料事業部

工業用塗料事業部は、いち早く環境対応形塗料として水系塗料を中心に提供してきました。また、従来の溶剤形塗料についても有害重金属を含まない環境に配慮したタイプをラインアップしています。

ホルムアルデヒドフリー軽量型鋼用水系塗料『エスバシリーズ』



「エスバシリーズ」は、家屋をしっかりと支える鉄骨を錆から守る鉄骨用水系塗料で、乾燥性と防錆性能に優れており、低VOC塗料で有害な重金属を含まない無公害顔料を使用しています。シリーズの中で、建築基準法のシックハウス対策としてのF☆☆☆☆相当グレード品などもラインアップしています。

(特長)

- ・鉛・クロムフリー塗料です。
- ・塗料の回収使用(再利用)ができ、95%という高塗着効率が見られる省資源型塗料です。
- ・プレヒート形とアフターヒート形の両方を取り揃えています。

(用途)

軽量型鋼 (C形鋼、L形鋼、H形鋼、デッキプレート等)、鋼管など

高鮮映性焼付形水系上塗塗料『オーデックス#150』



「オーデックス#150」は、一般金属面用として従来の焼付形溶剤系塗料に匹敵する塗膜外観、耐久性を有する焼付形水系塗料で、通常の二液形ウレタン塗料相当の耐候性を有することから、屋外使用される金属製品にも適用可能な水系塗料です。

(特長)

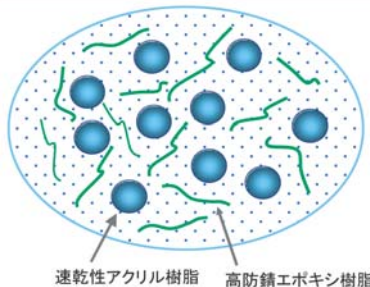
- ・低温焼付が可能です。
130℃×20分パス 鉛筆硬度 H
140℃×20分パス 鉛筆硬度 2H
- ・有害重金属(鉛・クロム)を含まず、環境に配慮した低VOC塗料です。
- ・ワキ限界膜厚は60μm以上です。
- ・塗膜外観に優れています。
- ・有機溶剤量が少なく、消防法上、非危険物(指定可燃物)です。

(用途)

一般金属製品、鋼製家具、金属容器、配電盤、
産業機械および農業機械の付属部品など

常温乾燥形水系防錆塗料『オーデックス#57P』

高防錆・高耐候・速乾を実現する
アクリル・エポキシ樹脂ハイブリッドのイメージ図



「オーデックス#57P」は、高防錆性を特長とした金属部用の無公害形水系塗料で、従来のアルキッド樹脂系塗料より優れた耐食性を有する常温乾燥形塗料です。

(特長)

- ・低VOC塗料です。
- ・有害重金属(鉛・クロム)を含まない環境配慮形塗料です。
- ・常温乾燥が可能です。
指触乾燥 20分以内、完全硬化乾燥 60分(20℃)
- ・高防錆性を有します。
- ・水系塗料として、JIS K 5621 1種と同等の塗膜性能を有しています。

(用途)

産業機械、農業機械、鋼製家具、金属容器、一般金属製品

超速乾性重金属フリー 変性アクリル樹脂系溶剤形塗料『アクロン#300NC』

「アクロン#300NC」は、有害重金属フリーで、変性アクリル樹脂を主成分とする超速乾性フタル酸変性アクリル樹脂系上塗り塗料(溶剤形)です。耐候性、仕上り外観性に優れ、建設機械、産業機械用途に最適な塗料です。

(特長)

- ・有害重金属を含まない環境にやさしい塗料です。
- ・乾燥が速く、作業性に優れ、生産コストの低減に有利です。
- ・耐候性に優れ、長時間美しい仕上り外観を保持できます。
- ・インターバルフリーで、自由に重ね塗りが可能です。
- ・さまざまな色に調色対応でき、多色化が可能です。

(用途)

建設機械、産業機械、一般金属製品

10.安全衛生活動

神東塗料は、安全衛生は企業活動の根幹をなすものと考え、関係会社も含めてグループ全体で事故や災害を未然に防止するための活動を行っています。

労働安全衛生活動

(1) 全社安全衛生会議

全社安全衛生会議は、担当役員、各事業所長、事務局で構成され、従業員の健康と安全を確保し、労働災害、事故、化学物質等による危害を防止すると共に、快適な職場を作るための「安全衛生管理方針」の策定や安全衛生等に関する重要事項を審議し、ここで決定された「全社安全衛生管理方針」に沿って各事業所で年間活動が策定され、各部門で実行されます。

(2) 安全衛生委員会

各事業所において、労使より選出されたメンバーにより毎月安全衛生に関する事項を総合的に調査、研究、審議して職制に対し適切な指導を行い、職場の安全と健康管理等、快適な作業環境の形成を促進しています。

(3) 安全推進委員会

各事業所において、生産、技術、管理の各セクションにて安全衛生に関する診断を毎月行い、職場の安全衛生水準、職場環境の向上を図っています。

労働安全衛生監査

(1) 全社安全衛生監査

神東塗料は、“みんなで5Sめざすゴールは危険ゼロ”のスローガンのもと、全社安全衛生監査を実施しています。生産部門は年2回、営業・技術・管理部門は年1回実施しています。監査員は、担当役員、生産本部長を代表とし、各事業所長、労組役員、事務局の総勢6名で編成し、各事業所を1日かけて、安全・衛生等の監査・診断を行います。指摘事項については、直ちに改善し、次回の監査時に改善状況の報告を義務付けています。



オープニングミーティング



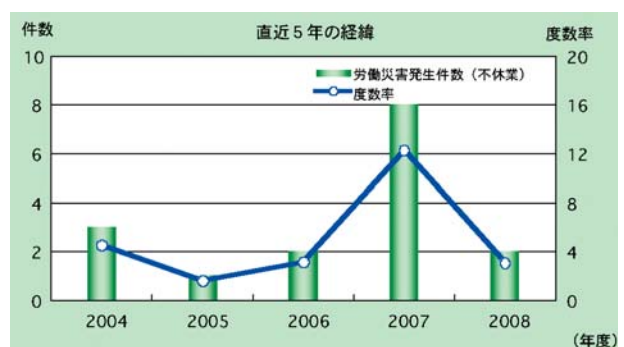
監査風景

(2) 安全衛生パトロール

毎月、事業所長、安全管理者、安全衛生推進者が事業所内をパトロールし、安全衛生に関する指摘および改善確認を実施しています。

労働災害統計

神東塗料は、無事故無災害を目指して、安全教育の充実と5S活動(整理・整頓・清掃・清潔・しつけ)等の安全確保に向けた取り組みを進めており、過去5年間に休業災害は発生していません。昨年度は、休業災害件数・労働災害度数率ともに減少しました。今後も、全社を挙げて継続した取り組みを進め、完全ゼロ災に向けて災害防止に努めていきます。



保安防災への取り組み

(1) 環境防災訓練

神東塗料は、化学物質を取り扱っており、事故や災害の防止のためにさまざまな活動を行っています。塗料製造工場の尼崎・千葉両工場では、毎年、火災・漏洩事故を想定した消防訓練を消防署と連携して実施し、防災意識の高揚および緊急対応力の向上に努めています。



環境防災訓練（千葉事業所）



環境防災訓練（尼崎事業所）

(2) 火災予防訓練

東京事業所では、春・秋の火災予防運動に併せて、東京ユージ防災練のご協力のもと、火災発生を想定し、放水訓練・消火器訓練・通報訓練・避難訓練を実施し、意識の高揚に努めています。



火災予防訓練（東京事業所）



消火器訓練（名古屋事業所）

(3) 消火器訓練

名古屋事業所は、小規模ながら顧客の指定する色合いに塗料を仕上げる調色工場があることから、防災意識の高揚のため、春の火災予防運動に併せて消火器訓練を実施しています。

(4) 自衛消防隊消防操法大会

尼崎事業所では、尼崎防火協会北支部と尼崎自衛消防隊連絡協議会が主催する自衛消防隊消防操法大会に毎年参加しています。放水操法と消火器の部があり、昨年度は、消火器の部で個人賞を受賞しました。



放水操法の部



消火器の部



消火器の部 個人賞受賞

自衛消防隊消防操法大会

(主催) 尼崎防火協会北支部、尼崎自衛消防隊連絡協議会

(5) 交通安全講習

東京事業所では、警察署による交通安全講習会を開催し、交通安全への一層の強化に努めています。



11.化学用品安全の取り組み

神東塗料は、製品を安全にご使用いただくため、すべての製品のMSDSを随時更新し、最新版を顧客、代理店の皆様を提供しています。MSDSは、労働安全衛生法、PRTT法、毒物および劇物取締法などにより提供が義務付けられています。また、容器ラベルは、MSDSシステムと連動させることにより、製品の内容・危険性・取り扱い方法等を的確に表示する様、随時見直しています。さらに、製品輸送時の安全確保のため、輸送者には輸送時に携帯するイエローカードを配付しています。

MSDS

神東塗料は、改正労働安全衛生法に対応したMSDSを2007年10月より発行しています。原料等の組成データをデータベース化し、調色品においても即座にMSDSを作成し、顧客、代理店の皆様に提供できる体制を整えています。また、2009年10月には改正PRTT法が施行されることから法改正に対応したMSDSを、発行できるように準備しています。



MSDS

(Material Safety Data Sheet)

製品安全データシートの略。化学品に関わる事故を未然に防止することを目的に、環境に対する影響や安全性、取り扱い方法を記載したもので、化学品供給者から使用者、取り扱い業者に配付されます。

GHS

(Globally Harmonized System)

世界的に統一されたルールに従って、化学品を危険有害性の種類と程度により分類し、その情報が見てわかるよう、ラベルで表示したり、MSDSを提供したりするシステムのことです。

イエローカード

神東塗料は、万一物流事故が発生した場合に備え、運転手にイエローカードを携帯させ、緊急時に迅速に対応できるよう教育を実施しています。また、少量容器での多品種輸送の場合、イエローカードで対応できないことがあるので、当社は「容器イエローカード方式」を採用し、製品ラベルに国連番号、指針番号(応急処置)を記入しています。

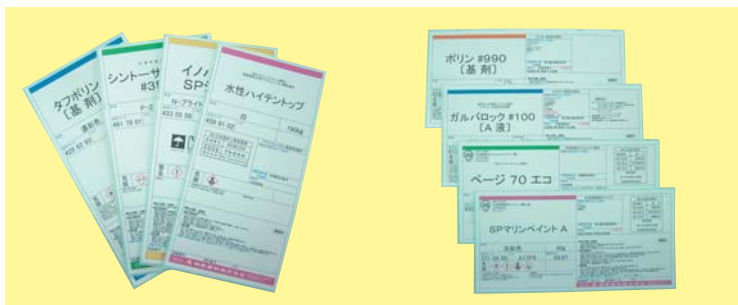
イエローカード

イエローカードとは、化学製品を輸送する乗務員が、事故時等において乗務員あるいは近くの代行者が迅速な対応を図ることができるように、事故時の措置及び連絡・通報先等を記載した緊急連絡カード(黄色の用紙)の通称です。記載項目には、事故時の応急処置、緊急通報内容、緊急連絡先、漏洩飛散、火災、発火時の処置法、及び救急措置法等が記載されています。



製品ラベル

法令に定められた内容を表示したラベルを製品に貼付して、使用者に安全な取扱いのための注意喚起をしています。



危険有害性の絵表示

化学物質の安全管理[グリーン調達]

地球環境を守るために、環境負荷の少ない商品を購入するグリーン調達の必要性が高まってきており、神東塗料はこれまでも「さわやかな環境の提案」を企業指針として取り組んできました。なお、原材料や包装材料などについて「品質、安全、環境に関する経営基本方針」に基づいた当社の趣旨をご理解いただいた上で、お取引先様との協同によりグリーン調達を進めていきます。このグリーン調達を実践するために、当社ではその基準となる「グリーン調達基準書」を作成しております。ご理解とご協力をお願いいたします。(http://www.shintopaint.co.jp/purchase/index.html)

12. 社会とのコミュニケーション

神東塗料は「社会との共存」のため、さまざまな活動を通じて地域社会とのコミュニケーションに努めています。

地域社会との交流

尼崎事業所では、地域社会との交流を目的に毎年12月に近隣住民の皆様を招待し、餅つき大会を行っています。これは、20年以上前から継続して行っており、毎年、約100名の方が参加されます。



昨年の餅つき大会の様子

事業所周辺の清掃活動

「さわやかな環境の提案」のスローガンのもと、事業所周辺の美化、清掃等の地域環境美化運動を定期的に行い、きれいで、さわやかな街づくりに協力しています。



従業員による清掃活動

社会貢献活動

神東塗料は、社会貢献の一環として、地域のボランティア活動に積極的に参加しています。

千葉県印旛沼浄化推進運動による新川一斉清掃に参加



13. 事業所サイトレポート

尼崎事業所



所在地 尼崎市南塚口町六丁目10-73
 電話番号 06-6429-6211
 操業開始 1940年4月
 敷地面積 40,480㎡
 従業者数 204名

事業所環境方針 〈スローガン〉

“資源を大切に！
 目指そう優しい環境作り”

コミットメント

当事業所は、1940年（昭和15年）に操業を開始し、現在は、名神高速道路の尼崎インターのすぐ北側に位置し、周囲を住宅地域に囲まれた立地となっています。

このような環境のもと、2002年にISO14001の認証を取得し、2006年に「さわやかな環境を創造するまちづくり」の実現を目指す尼崎市と「環境保全協定」を締結し、地域住民への環境負荷の低減に向け、「安全・防災」を第一に環境保全および法令遵守に努めています。

また、地域住民とのコミュニケーション（年末餅つき大会等）および地域社会の貢献（事業所周辺の清掃等）にむけた取り組みも進めています。



光原事業所長

環境パフォーマンス

エネルギー 使用量 (原油換算)	電力(千kℓ)	1.4
	燃料(千kℓ)	0.6
	合計(千kℓ)	2.0
水資源 使用量	水道水(千t)	26.9
	工業用水(千t)	26.5
	地下水(千t)	-
原材料使用量(千t)		12.2
産業廃棄物発生量(千t)		0.6

千葉事業所



所在地 八千代市大和田新田711番地の1
 電話番号 047-450-3181
 操業開始 1965年4月
 敷地面積 66,268㎡
 従業者数 75名

事業所環境方針 〈スローガン〉

“資源を大切に
 目指そう豊かな環境作り”

コミットメント

当事業所は、塗料製造部門の東日本の生産拠点として1965年4月に千葉県北西部に位置する八千代市の八千代工業団地で操業を開始しました。2001年1月にISO

14001の認証を取得し、「資源を大切に目指そう豊かな環境作り」をスローガンに、環境影響を評価し、環境負荷の低減を図るとともに、環境保全およびコンプライアンス(法令遵守)に努めています。

近年、鉄道網も整備され、都心までの通勤圏となり、住宅開発が急速に進み、周囲が住宅地域という立地条件となり取り巻く環境は大きく変化してきています。安全・防災を第一に、省エネ・VOC削減等、環境負荷低減を通じて社会環境への貢献および地域・住民との共存に向けた取り組みを一層進めています。



井上事業所長

環境パフォーマンス

エネルギー 使用量 (原油換算)	電力(千kℓ)	1.7
	燃料(千kℓ)	0.9
	合計(千kℓ)	2.6
水資源 使用量	水道水(千t)	12.8
	工業用水(千t)	-
	地下水(千t)	293.4
原材料使用量(千t)		12.9
産業廃棄物発生量(千t)		1.0

東京事業所



所在地 東京都江東区新木場四丁目12-12

電話番号 03-3522-2111

操業開始 1989年4月

敷地面積 4,695㎡

従業者数 74名

事業所環境方針

〈スローガン〉

“資源を有効に
地球にやさしく さわやかに”

コミットメント

当事業所は東日本地域を主担当する営業部門と技術部門で構成されており、2002年2月にISO14001の認証を取得し、「資源を有効に地球にやさしくさわやかに」をスローガンに掲げ、事業活動、製品、サービスが環境に与える影響を的確に把握し、環境負荷の評価と低減を継続的に取り組み、環境改善活動、環境保全に努めております。

当事業所の全部門は環境・安全に配慮した製品の提供、環境に関する法令・規則を遵守することはもとより、行政・地域とのコミュニケーションも図りながら継続的かつ確実な環境改善活動を推進しています。

当事業所の全部門は環境・安全に配慮した製品の提供、環境に関する法令・規則を遵守することはもとより、行政・地域とのコミュニケーションも図りながら継続的かつ確実な環境改善活動を推進しています。



友久事業所長

環境パフォーマンス

エネルギー 使用量 (原油換算)	電力(千kℓ)	0.2
	燃料(千kℓ)	0.4
	合計(千kℓ)	0.6
水資源 使用量	水道水(千t)	7.0
	工業用水(千t)	-
	地下水(千t)	-
原材料使用量(千t)		0.01
産業廃棄物発生量(千t)		0.05

名古屋事業所



所在地 名古屋市南区元塩町四丁目14-1

電話番号 052-612-0293

操業開始 2000年5月

敷地面積 4,478㎡

従業者数 21名

事業所環境方針

〈スローガン〉

“資源を大切に
目指そう優しい環境作り”

コミットメント

当事業所は、名古屋市の南に位置し、愛知・岐阜・三重等の東海地区をテリトリーとする営業部門とお客様から指定された色合いに塗料を仕上げる調色工場があります。

周囲には一部、住宅も隣接しており無事故・無災害を第一とし、安全操業に努めています。

当事業所の環境管理方針に添って、省エネの推進、産業廃棄物の削減等を目標に環境負荷の低減に、環境保全に事業所全員で取り組んでいます。

また、年2回行っている地域の清掃活動にも参加し、地域とのコミュニケーションを図りながら環境改善活動を進めています。



大前事業所長

環境パフォーマンス

エネルギー 使用量 (原油換算)	電力(千kℓ)	0.03
	燃料(千kℓ)	-
	合計(千kℓ)	0.03
水資源 使用量	水道水(千t)	0.4
	工業用水(千t)	-
	地下水(千t)	-
原材料使用量(千t)		0.4
産業廃棄物発生量(千t)		0.02



さわやかな環境の提案

神東塗料株式会社

神東塗料株式会社

お問い合わせ先：品質環境部

〒661-8511 尼崎市南塚口町六丁目10-73

TEL. 06-6429-8341 FAX. 06-6429-6216

E-mail hinkan@shintopaint.co.jp

インターネット・ホームページ <http://www.shintopaint.co.jp>

環境報告書2009 ●発行所/神東塗料株式会社 ●発行日/2009年9月 本誌の記載内容を許可なく転載することを禁じます。



古紙配合率40%再生紙を使用しています。

